

Luminária LED para Áreas TGVP

Led Light for TGVP Areas / Luz Led para Áreas TGVP



Linha Timbó • CLT
Timbó Line / Línea Timbó

29W

41W

58W

76W

90W

A linha **Timbó Conexled** foi projetada para áreas industriais que requerem proteção as ações do tempo, gases, vapores e pós (TGVP). Corpo fabricado em alumínio fundido de alta resistência mecânica e à corrosão, possui eficiente dissipação térmica, garantindo maior durabilidade da vida útil do LED e da fonte de alimentação (driver). Grau de proteção IP66, fixação das tampas através de rosqueamento e junta de silicone flexível para altas temperaturas. Acabamento com pintura eletrostática especial na cor cinza claro, com propriedades técnicas para garantir maior eficiência na dissipação e distribuição do calor emitido pelo componentes eletroeletrônicos.

The Timbó Conexled Line was designed for industrial areas that require protection from weather, gases, vapors and powders (TGVP). Body made of cast aluminum with high mechanical and corrosion resistance, has efficient thermal dissipation, guaranteeing greater durability of the LED and power supply life (driver). Degree of protection IP66, fixing the covers by threading and flexible silicone gasket for high temperatures. Finishing with special electrostatic painting in light gray color, with technical properties to guarantee greater efficiency in the dissipation and distribution of the heat emitted by the electronic components.

La Línea Timbó Conexled fue diseñada para áreas industriales que requieren protección contra la intemperie, gases, vapores y polvos (TGVP). Cuerpo fabricado en fundición de aluminio con alta resistencia mecánica y a la corrosión, tiene una eficiente disipación térmica, garantizando una mayor durabilidad del LED y vida de la fuente de alimentación (driver). Grado de protección IP66, fijación de las tapas mediante rosca y junta de silicona flexible para altas temperaturas. Acabado con pintura electrostática especial en color gris claro, con propiedades técnicas para garantizar una mayor eficiencia en la disipación y distribución del calor emitido por los componentes electrónicos.

Destques Highlights / Destacar

5 Anos de Garantia*

5 years warranty / 5 años de garantía

Sistema de Dissipação Eficiente

Efficient Dissipation System / Sistema De Disipación Eficiente

Alta Resistência p/ Áreas Industriais

High Resistance for Industrial Areas / Alta Resistencia para Áreas Industriales

Diversas Opções de Instalação e Aplicação

Various Installation and Application Options / Varias opciones de instalación y aplicación

Design Compacto e Funcional

Compact and Functional Design / Diseño Compacto Y Funcional

Difusor Antiofuscamento (jateado)

Anti-glare Diffuser (blasted) / Difusor antideslumbrante (chorreado)

Aplicações Applications / Aplicaciones



Plataformas

Platforms / Plataformas



Hidrelétricas

Hydroelectric Plants / Plantas Hidroeléctricas



Refinarias

Refineries / Refinerías



Indústrias

Industries / Industrias



Usinas

Mills / Molinos

Utilização Use / Uso

- Ambientes Internos e Externos
Indoor and Outdoor Environments / Ambientes interiores y exteriores
- Áreas Agressivas
Aggressive Areas / Áreas Agresivas

Normas Standards / Normas

• NBR IEC - 60598-1 Requisitos Gerais e Ensaio

NBR IEC - 60598-1 General Requirements and Tests / NBR IEC - 60598-1 Requisitos y pruebas generales

• NBR IEC - 60529 Grau de Proteção para Invólucros de Equipamentos Elétricos (Código IP)

NBR IEC - 60529 Degree of Protection for Electrical Equipment Enclosures (IP Code) / NBR IEC - 60529 Grado de protección para envoltorios de equipos eléctricos (código IP)

• NBR IEC - 62031 Módulos de LED para Iluminação em Geral - Especificações de Segurança

NBR IEC - 62031 LED modules for general lighting - Safety Specifications / Módulos LED NBR IEC - 62031 para iluminación general - Especificaciones de seguridad

• IES LM 80-08 - Approved Method for Measurements Lumen Maintenance of LED Light Sources

IES LM 80-08 - Approved Method for Measurements Lumen Maintenance of LED Light Sources / IES LM 80-08 - Método aprobado para mediciones de mantenimiento de lúmenes de fuentes de luz LED

• IES TM 21 - Projecting Long Term Lumen Maintenance of LED light Sources

IES TM 21 - Projecting Long Term Lumen Maintenance of LED light Sources / IES TM 21 - Proyección de mantenimiento lumínico a largo plazo de fuentes de luz LED

Luminária LED para Áreas TGVP

Led Light for TGVP Areas / Luz Led para Áreas TGVP

Linha Timbó • CLT
Timbó Line / Línea Timbó



A30



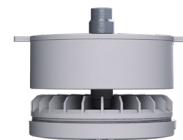
Arandela 30°
Wall light 30° / Aplique de pared 30°

A90



Arandela 90°
Wall light 90° / Aplique de pared 90°

PDT



Pendente
Pendant / Pendiente

PLF



Plafonier
Ceiling light / Lámpara de techo

SP3



Suporte para poste 30°
Support for post 30° / Soporte para poste 30°

SP9



Suporte para poste 90°
Support for post 90° / Soporte para poste 90°

ALC



Alça de fixação
Fixing strap / Correa de fijación

* Verificar condições no certificado de garantia e qualidade.

Check conditions in the guarantee and quality certificate. / Consultar condiciones en la garantía y certificado de calidad.

Informações Técnicas Technical Information / Informaciones Técnicas

Características Gerais General Features / Características Generales	CLT-PDT / CLT-A30 / CLT-A90 / CLT-PLF / CLT-SP3 / CLT-SP9 / CLT-ALC				
	3B	5B	7B	9B	11B
Consumo do Sistema System Consumption / Consumo del Sistema	29W	41W	58W	76W	90W
Tensão de trabalho padrão Standard working voltage / Voltaje de trabajo estándar	220-240VAC / 90-305VAC				
Tensão de Segurança Safety Voltage / Voltaje de Seguridad	108-305VAC				
Frequência de operação Operation Frequency / Frecuencia de Operación	50/60Hz				
Fator de Potência (à plena carga) Power Factor (at full load) / Factor de Potencia (a plena carga)	>0.98 @ 115VAC, >0.95@230VAC >0.93@277VAC				
Temperatura Ambiente Ambient Temperature / Temperatura Ambiente	Altitude: 1500m / Temperatura Média do ar: +35°C / Temperatura do ar ambiente: -20°C ~ +40°C / Umidade relativa do ar: até 100%				
Temperatura de Operação Operation Color / Temperatura de Operación	T 80°C				
Tipo de Proteção elétrica/eletrônica Protection type electrical - electronic / Tipo de protección eléctrica - electrónica	Curto-Circuito, Sobre tensão, Sobrecorrente, Sobre aquecimento				
Grau de Proteção Protection Grade / Grado de Protección	IP66				
Grau de Impacto Impact Grade / Grado de Impacto	IK08				
Protetor de Surto Surge Protector / Protector contra Sobretensiones	DPS 10Ka				



Luminária LED para Áreas TGVP

Led Light for TGVP Areas / Luz Led para Áreas TGVP

Linha Timbó • CLT
Timbó Line / Línea Timbó

Informações Técnicas Technical Information / Informaciones Técnicas

Características Fotométricas e Óticas General and Photometric Features / Características Generales y Fotométricas	CLT-PDT / CLT-A30 / CLT-A90 / CLT-PLF / CLT-SP3 / CLT-SP9 / CLT-ALC				
	3B	5B	7B	9B	11B
Índice de Reprodução de Cores Color Rendering Index / Índice de Reproducción de Color	>80				
Temperatura de Cor Padrão Standard Color Temperature / Temperatura de Color Estándar	5 000K (±275K)				
Ângulo do fecho padrão Beam Opening Angle / Ángulo de Apertura del Haz	115°				
Fator de Depreciação Luminosa Light Depreciation Factor / Factor de Depreciación Leve	até 10% para 60 000h @ 1,0A e Tj=65°C				
Vida Útil Estimated Service Life / Vida Estimada	100 000h (L70 B50)				
Fluxo Luminoso da Luminária (@Tj65°C) Luminous Flux of the Fixture / Corrientes de Luz de la Luminaria	4 021lm	5 221lm	8 042lm	9 455lm	11 332lm
Eficiência da Luminária (@Tj65°C) Luminaire Efficiency / Eficiencia luminaria	138lm/w	127lm/w	138lm/w	126lm/w	126lm/w

Características Construtivas Constructive Features / Características Constructivas	CLT-PDT / CLT-A30 / CLT-A90 / CLT-PLF / CLT-SP3 / CLT-SP9 / CLT-ALC				
	3B	5B	7B	9B	11B
Material do Corpo Body Material / Cuerpo Material	Alumínio Fundido				
Material do Visor Display Material / Material de Exhibición	Vidro temperado de 4mm / policarbonato 4mm (antifuscente) jateado				
Entrada Rosqueada Threaded Entry / Entrada Roscada	3/4" NPT ou M25 (opcional)				

Medidas Measures / Medidas	CLT-PDT	CLT-A30	CLT-A90	CLT-PLF	CLT-SP3	CLT-SP9	CLT-ALC
Tamanho Size/ Talla	227x207mm	401x284mm	355x266mm	274x169mm	388x259mm	352x2443mm	320x278mm
Peso Weight / Peso	4,9Kg	5,6Kg	5,6Kg	4,9Kg	5,9Kg	5,9Kg	5,2Kg
Instalação Installation / Instalación	Fixado Pendente Fixed Pending / Pendiente Fija	Arandela 30° Sconce 30° / Candelabro de Pared 30°	Arandela 90° Sconce 90° / Candelabro de Pared 90°	Plafonier Ceiling Light / Lámpara de Techo	Poste 30° Pole 30° / Poste 30°	Poste 90° Pole 90° / Poste 90°	Alça Strap / Bandolera

Comparativo LED X Convencional Comparative LEDXConventional / Com- parativo LEDXConvencional	CLT-PDT / CLT-A30 / CLT-A90 / CLT-PLF / CLT-SP3 / CLT-SP9 / CLT-ALC				
	3B	5B	7B	9B	11B
Equivalência Equivalence / Equivalencia	HID 70W	HID 100W	HID 150W	HID 150W / HID 250W	HID 250W



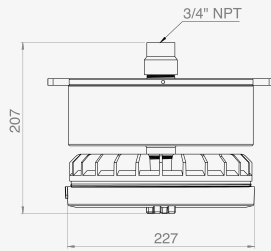
Luminária LED para Áreas TGVP

Led Light for TGVP Areas / Luz Led para Áreas TGVP

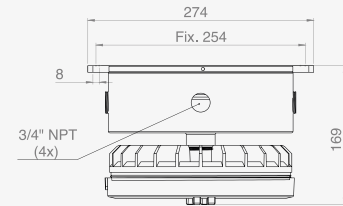
Linha Timbó • CLT
Timbó Line / Línea Timbó

Desenhos Técnicos Technical Drawing / Diseño Técnico

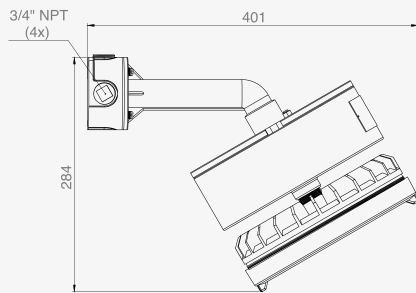
CLT-PDT



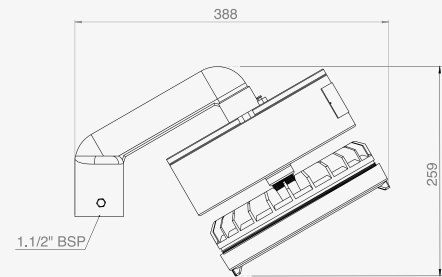
CLT-PLF



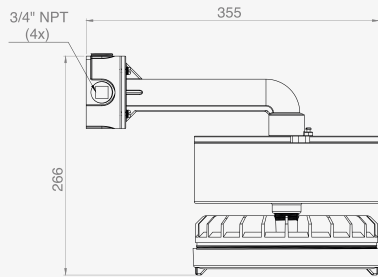
CLT-A30



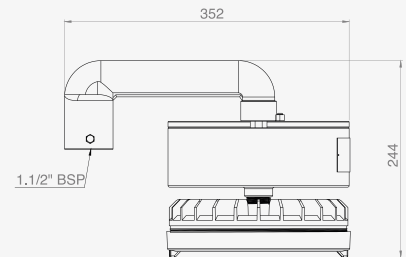
CLT-SP3



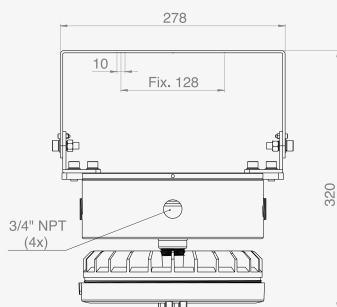
CLT-A30



CLT-SP9



CLT-ALC



Luminária LED para Áreas TGVP

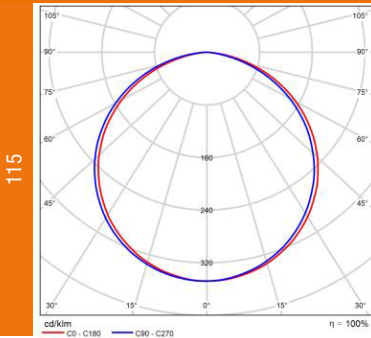
Led Light for TGVP Areas / Luz Led para Áreas TGVP



Linha Timbó • CLT
Timbó Line / Línea Timbó

Curvas Fotométricas*

Photometric Curves / Curvas Fotométricas



*Candelas para 1000 lumens

Candelas for 1000 lumens / Candelas para 1000 lúmenes

Codificação Codification / Codificación

CLT

Linha
Line / Línea

CLT

PDT

Modelo
Model / Modelo

PDT	Pendente
A30	Arandela 30°
A90	Arandela 90°
PLF	Plafonier
SP3	Suporte para poste 30°
SP9	Suporte para poste 90°
ALC	Ângulo regulável

3B

Potência
Power / Potencia

3B	29W
5B	41W
7B	58W
9B	76W
11B	90W

K50

Temp. de cor
Color Temp. /
Temp. del Color

K50 5000K

TA

Accessórios sob Encomenda
Custom Accessories / Accesorios Personalizados

PU	Plug 2P+T Universal Universal 2P+T Plug / Enchufe Universal 2P+T
TA	Terminal olhal de segurança para ancoragem Anchor Safety Eye Terminal / Terminal de Ojo de Seguridad de Ancla
PT	Pintura Especial Special Painting / Pintura Especial
DP	Difusor em Policarbonato Polycarbonate Diffuser / Difusor de Policarbonato

VD12

Tensão de Trabalho
Working Voltage / Tensión de Trabajo

padrão	220/240VAC
TF*	440VAC
VD12*	12VCC
VD24*	24VCC
90-305VAC / 100-431VCC	VCC

Prensa Cabo Alumínio Ex
Ex Aluminum Cable Gland / Prensa de
Cable de Alumínio Ex

3/4	PC34
M25	PCM25

Consulte-nos: luminárias com alimentação em tensão especial
(110/220V / 12V / 24V / 125VCC)

*Tensões de Trabalho 440VAC, 12VCC e 24VCC disponíveis sob encomenda.
Working voltages 440VAC, 12VDC and 24VDC available on request. / Voltajes de trabajo 440VAC, 12VDC y 24VDC disponibles bajo pedido.